

Instrukcja Obsługi Mysz komputerowa Podsluch



Mysz z podsłuchem nie różni się wyglądem od standardowej myszy komputerowej. **Wewnątrz został ukryty podsłuch GSM. Gniazdo karty SIM jest ukryte wewnątrz i aby się do niego dostać należy rozkręcić myszkę.** Niezwykle czuły mikrofon zapewnia wysoką jakość przesyłanego dźwięku. Wystarczy zadzwonić na numer karty SIM z dowolnego miejsca na świecie. Podsluch pracuje również jako standardowa listwa i można do niej podłączyć dowolne urządzenie. Myszka idealnie sprawdza się w warunkach domowych i biurowych.

Podsluch jest zamontowany w taki sposób, że działa nawet gdy przełącznik jest w pozycji 0. Oczywiście listwa musi być podłączona do zasilania

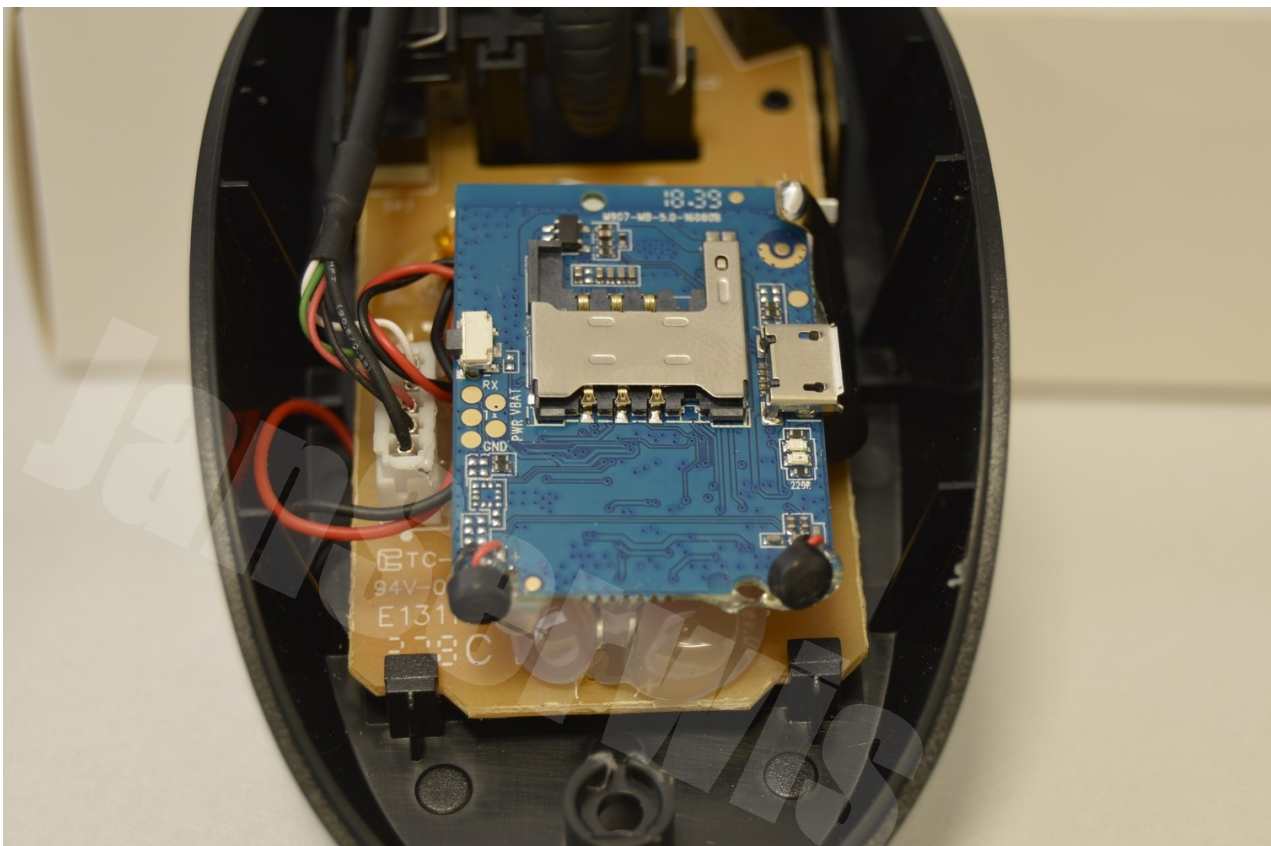
Podsluch za darmo - wykorzystując oferty operatorów np. pakiety darmowych rozmów z wybranym numerem, można prowadzić długie nasłuch bez ponoszenia kosztów. Moduł GSM nie posiada blokady SIM-lock - działa w każdej sieci GSM.

Przykładowe zastosowanie podsłuchu w listwie: monitoring domu, biura, magazynu, rejestracja ofert korupcyjnych i wiele, wiele więcej...

Dane techniczne:

- Mysz firmy logitech z kablem usb
- Niewykrywalny kamuflaż
- Cała elektronika dostępna jest dopiero po rozkręceniu myszki
- Funkcja podsłuchu - urządzenie odbiera od nas połączenie i przekazuje wszystko to co dzieje się dookoła
- Funkcja "Call Back" - automatyczne oddzwanianie w chwili wykrycia ruchu
- Nieograniczony zasięg działania
- Czas pracy w trybie czuwania: 5 dni
- Czas pracy dla aktywnej pracy (podsłuch): 2-3h
- Czas ładowania do 3-4 godzin zależny od prądu ładowania
- Czas czuwania z funkcją oddzwaniania: do 2 dni
- Czas pracy/ aktywnego nasłuchu: do 2-3 godzin

- Zasilanie: akumulator Li-Ion 500mAh, 3,7V lub sieciowe
- Niezwykle prosta obsługa
- Bardzo szybki czas reakcji
- Nieograniczony czas działania (mysz musi być podłączona do zasilania)
- Możliwość użytkowania podsłuchu równocześnie z użytkowaniem myszki komputerowej
- Wbudowany bardzo czuły mikrofon
- Niewielkie wymiary, łatwość ukrycia



W celu umieszczenia karty SIM w podsłuchu należy rozkręcić myszkę śrubokrętem krzyżakowym, po czym wkładamy kartę i przykręcamy obudowę.

Po włożeniu do myszki karty SIM dowolnego operatora wystarczy zadzwonić na numer zainstalowanej karty i po kilku sekundach nawiązywane jest połączenie. Od tego momentu możesz słuchać wszystko co dzieje się w promieniu do 10 metrów od urządzenia. Podsłuch zaczyna pracować jak mikrofon przekazując dźwięk do Twojego telefonu. Możesz dzwonić z dowolnego miejsca na świecie.

Mysz komputerowa z podsłuchem należy do wąskiej grupy podsłuchów GSM, które mogą pracować pod stałym zasilaniem. Powyższe urządzenia są obecne niemal w każdym pomieszczeniu, co sprawia że idealnie nadają się do wykorzystania w domu, biurze czy miejscu pracy. Urządzenie nie wydaje żadnych sygnałów świetlnych i dźwiękowych. Mysz posiada funkcję automatycznego oddzwania. Aby aktywować tą funkcję należy wysłać SMS-a o treści 1111 pod numer karty znajdującej się w urządzeniu. Po tej operacji urządzenie po wykryciu dźwięku oddzwoni pod numer z którego został wysłany SMS. Dezaktywacja tej funkcji odbywa się poprzez wysłanie SMS-a o treści 0000.

Uwaga: karta SIM musi mieć wyłączone hasło PIN i pocztę głosową oraz aktywne rozmowy wychodzące tj. dostępne środki na koncie.

Funkcja nasłuchu:

zadzwoń na numer karty SIM umieszczonej w urządzeniu, połączenie zostanie odebrane, możemy nasłuchiwać.

Funkcja detekcji dźwięku:

aby aktywować funkcję oddzwania po wykryciu dźwięku należy wysłać sms-a o treści 1111

pod numer karty znajdującej się w urządzeniu. Po tej operacji urządzenie po wykryciu dźwięku oddzwoni pod numer z którego został wysłany sms.

Dezaktywacja tej funkcji odbywa się poprzez wysłanie sms-a o treści 0000

Prawidłowe usuwanie produktu

- Nie wyrzucaj urządzeń elektrycznych razem z innymi odpadami komunalnymi. Użyj oddzielnych punktów zbiórki odpadów.
- W celu uzyskania informacji na temat miejsca i sposobu bezpiecznego dla środowiska recyklingu tego produktu użytkownicy w gospodarstwach domowych powinni skontaktować się z punktem sprzedaży detalicznej, w którym dokonali zakupu produktu lub z organem władz lokalnych.
- Opakowanie może być poddane recyklingowi.
- Gospodarstwo domowe pełni rolę w przyczynianiu się do ponownego użycia i odzysku, w tym recyklingu zużytego sprzętu elektrycznego.
- Przestrzeganie zasad selektywnej zbiórki sprzętu ma zapewnić właściwy poziom zdrowia ludzkiego i ochrony środowiska naturalnego.



**Dystrybutor Janserwis ul.1905
roku 47 26-600 Radom
www.janserwis.pl**

 **JanSerwis.pl**
Elektronika dla Ciebie i Twojego auta