

Przełącznik samochodowy lokalizator GPS LK720 z funkcją odcięcia paliwa



Urządzenie to bez abonamentowy model lokalizatora. Wyposażono go w moduł GPS oraz GSM, dzięki czemu użytkownik otrzymuje precyzyjne dane z lokalizacją i stałym monitoringiem obiektu - zarówno pojazdów ciężarowych, samochodów, maszyn budowlanych, łodzi, quadów lub motocykli

Informacje o lokalizacji przekazywane są za pomocą modułu GSM, który umożliwia zarządzanie danymi. Poprzez takie rozwiązanie użytkownik może zdalnie kontrolować różne typu pojazdy.

Lokalizator wyposażony jest w wiązkę kabli + / -, które należy podłączyć pod stałe zasilanie 10-40V

Możliwy jest także darmowy dostęp do serwera online, który umożliwia kontrolę urządzenia poprzez dedykowaną aplikację na systemy iOS, android oraz poprzez przeglądarkę www.

Urządzenie posiada możliwość śledzenia poprzez stronę www oraz aplikację zainstalowaną na smart fonie



Współpracuje z kartą SIM dowolnego operatora. Karta nie może posiadać kodu PIN.

Przełącznik Samochodowy GPS Tracker, który został zaprojektowany specjalnie dla różnego rodzaju pojazdów ma szeroki zakres napięcia pracy 10-40 v DC, kompatybilny z większością pojazdów na rynku!

Najbardziej zaawansowanych technologii z GPS i LBS pozwala na szybkie i bardzo dokładne pozycjonowanie. Dokładność lokalizatora to 5-15m

Co więcej, może być bezpośrednio połączony z akumulatorem pojazdu uzyskując ciągłą pracę bez potrzeby ładowania. Urządzenie obsługuje 4 zakresy częstotliwości GSM (850/900/1800/1900 MHZ), może pracować doskonale na całym świecie!

Oprogramowanie i serwer urządzenia do śledzenia jest bezpłatny, nie musisz się martwić miesięcznymi rachunkami abonamentami i długimi wiążącymi umowami.

1. Lokalizator jest ukryty w obudowie przełącznika samochodnego przez co nie budzi podejrzeń, jest bardzo łatwy w montażu.
2. Szeroki zakres napięć pracy 10-40V pozwala na montaż praktycznie w każdym pojeździe.
3. Możliwość zdalnego odcięcia i przywrócenia zasilania pompy paliwa przez wiadomość SMS przez Aplikację lub stronę www. Pojazd w dowolnej chwili może zostać zatrzymany.
4. Podwójna technologia lokalizowania pojazdu GPS + LBS. Urządzenie domyślnie pracuje w

URUCHOMIENIE URZĄDZENIA:

Wkładamy kartę aktywną kartę SIM do urządzenia ze środkami na koncie.
Podłączamy zasilanie +/- Czerwony/czarny kabel

Do prawidłowego działania lokalizatora wymagana jest odpowiednia konfiguracja APN-ów

Należy w tym celu wysłać 3 wiadomości SMS w kolejności poniżej: (uwaga znak " " służy tylko do oddzielenia treści od wiadomości SMS nie należy go wpisywać w treści SMS)

1 SMS o treści : "apn123456(spacja)internet" - na numer karty znajdującej się w lokalizatorze- za chwilę dostaniemy wiadomość"apn ok"

2 SMS o treści "apnuser123456(spacja)internet" -na numer karty znajdującej się w lokalizatorze- za chwilę dostaniemy wiadomość"apnuser ok"

3 SMS o treści "apnpasswd123456(spacja)internet" - na numer karty znajdującej się w lokalizatorze- za chwilę dostaniemy wiadomość"apnpasswd ok"

Po wysłaniu 3 wiadomości SMS i otrzymaniu odpowiedzi z urządzenia możemy zalogować się na stronę WWW lub aplikację na telefonie

SMS jakie należy wysłać w zależności od sieci:

Play 1 SMS anp123456(spacja)internet

Orange 3 SMS apn123456(spacja)internet apnuser123456(spacja)internet
apnpasswd123456(spacja)internet

T-mobile 1 SMS anp123456(spacja)internet

Plus GSM 1SMS anp123456(spacja)Plus (w niektórych taryfach plusa apn to internet jak nie zadziała proszę spróbować anp123456(spacja)internet)

Po konfiguracji należy wyjść z budynku w celu odczytu pozycji GPS przez lokalizator. Pozycja GPS jest widoczna po **5-30min** na platformie.

1. Śledzenie poprzez platformę internetową

Wejść na stronę : www.gpscj.net,

Proszę wybrać"IMEI/ID No."

Numer imei: (znajduje się na obudowie lokalizatora)

Hasło domyślne:123456

Vehicle Tracking Station

Delivering Safety and Peace of Mind

Account ID No.

ID No. :

Password :

We offer:

YunTrack

Logowanie przez aplikację Yuntrack (dostępna w sklepie PLAY na 0zł)

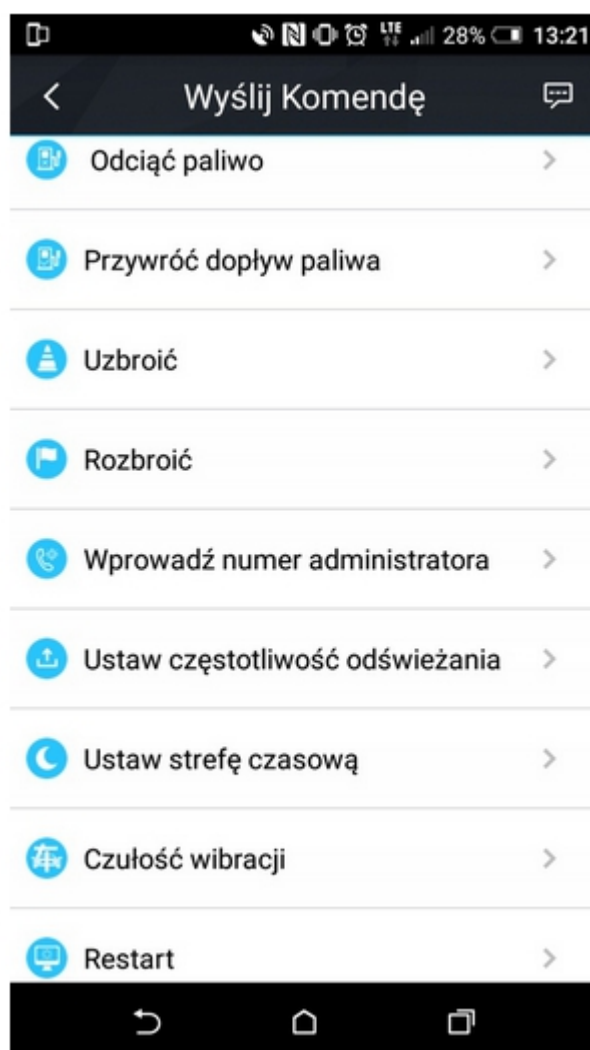
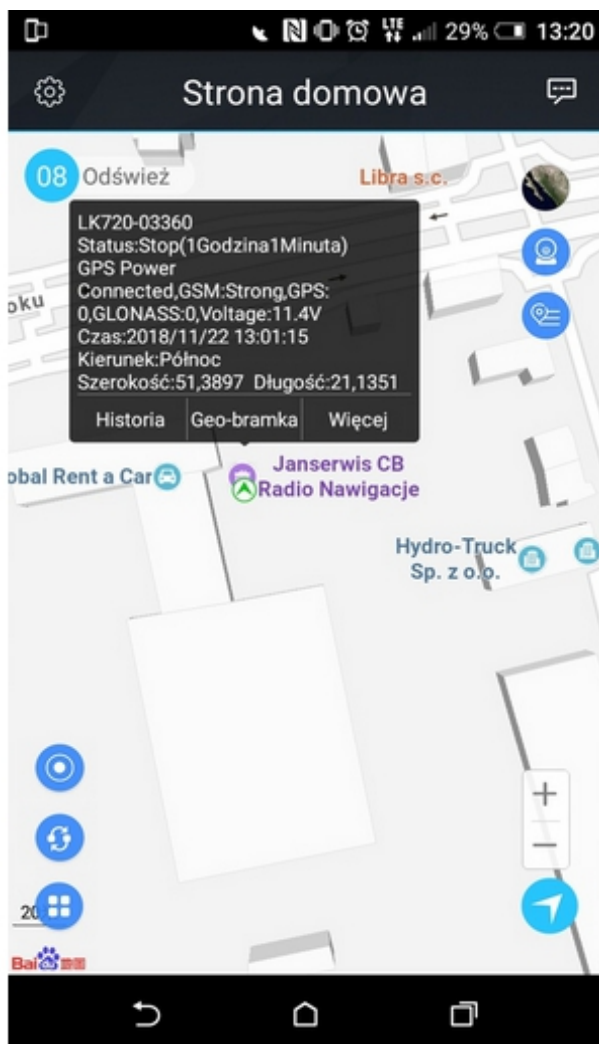
Proszę wybrać "IMEI/ID No."

Serwer: www.gpscj.net

Numer imei: (znajduje się na obudowie lokalizatora)

Hasło domyślne:123456

Kliknij "zapamiętaj" nie będziesz musiał wpisywać ID za każdym uruchomieniem



Pełna obsługa przez aplikację, stronę www lub komendy SMS

Ustawiani numeru administratora: admin123456(spacja)numer telefonu np: admin123456 50123456

Uśpienie alarmu wibracyjnego : sleep123456(spacja)shock , aktywacja alarmu wibracyjnego sleep123456 off

Częstotliwość odświeżania lokalizacji upload123456(spacja)czas w sekundach np. upload123456 10 (lokalizator będzie odświeżał pozycję co 10sek -UWAGA większa częstotliwość lokalizacji wiąże się z większym zużyciem danych co przekłada się na koszty, fabrycznie ustawione jest na 30sek

Odcięcie Paliwa sms: 555 przywrócenie paliwa sms:666

Sprawdzenie aktualnej pozycji zasilania itp: G123456

Restart urządzenia: SMS: rst

Przywrócenie ustawień fabrycznych: SMS:format

W zestawie:

- Przekaznik GPS Tracker
- Instrukcja Obsługi

Dane techniczne

- Wymiar 31 (L) x 31 (W) x 57mm (H)
- Waga 29.3g
- Sieci 2g GSM/GPRS
- Zespół 2g GSM: 850/900/1800/1900 mhz
- GPS Czulość -159dBm
- Dokładność GPS 5 m-15m
- LBS Dokładność 100-2000 m
- Czas uruchomienia GPS 45 s
- Napięcie pracy 6-38V DC
- Wbudowana bateria 3.7 v 80mah Polimerowy Akumulator litowo-jonowy
- Temperatura przechowywania -40 °C do + 85 °C
- Temperatura pracy -20 °C do + 65 °C
- Rozmiar obudowy: Poniżej 2 cal
- Żywotność baterii: 30 godzin
- Funkcje specjalne: Alarm odcięcia napięcia, Zdalne odcięcie paliwa, Alarm Wibracji

Prawidłowe usuwanie produktu

- Nie wyrzucaj urządzeń elektrycznych razem z innymi odpadami komunalnymi. Użyj oddzielnych punktów zbiórki odpadów.
- W celu uzyskania informacji na temat miejsca i sposobu bezpiecznego dla środowiska recyklingu tego produktu użytkownicy w gospodarstwach domowych powinni skontaktować się z punktem sprzedaży detalicznej, w którym dokonali zakupu produktu lub z organem władz lokalnych.
- Opakowanie może być poddane recyklingowi.
- Gospodarstwo domowe pełni rolę w przyczynianiu się do ponownego użycia i odzysku, w tym recyklingu zużytego sprzętu elektrycznego.
- Przestrzeganie zasad selektywnej zbiórki sprzętu ma zapewnić właściwy poziom zdrowia ludzkiego i ochrony środowiska naturalnego.



Dystrybutor Janserwis
ul.1905 roku 47 26-600 Radom
www.janserwis.pl

 **JanSerwis** pl
Elektronika dla Ciebie i Twojego auta