

INSTRUKCJA OBSŁUGI

*ANTYRADAR
COBRA SSR 80*





FUNKCJE

Multi-Band Detection	Wykrywanie wszystkich możliwych pasm wykorzystywanych przez radary X , K, superszybkie Ka, VG-2, LTI 20-20/ LTI Laser, Kustom Signals Laser 340 & Kustom Signals Laser, Stalker LIDAR, Laser Atlanta SpeedLaser/Kustom Signals-ProLaser II.
WYŚWIETLACZ UltraBright	Zapewnia łatwe rozpoznanie sygnałów i komunikatów.
LaserEye	Czujnik sygnałów lasera zapewnia detekcję w promieniu 360 stopni
NIEWIDZIALNY DLA WYKRYWACZY VG-2 Alert	100% Niewidzialność dla wykrywaczy antyradarów w systemie VG-2 i sygnalizacja w przypadku wykrycia takiego urządzenia
Safety Alert	Ostrzega przed pojazdami uprzywilejowanymi wyposażonymi w sygnalizatory Safety Alert
Signal Strength Meter	Digital - Dostarcza kierowcy informację o zbliżaniu się do radaru (5 stopniowe cyfrowe natężenie sygnału)
Tryb MIASTO/TRASA	Tryb miasto/trasa pozwala na jeszcze bardziej zaawansowaną eliminację fałszywych sygnałów.

MONTAŻ

Otrzymasz najlepszą funkcjonalność urządzenia, jeżeli zamontujesz go w środku pojazdu na przedniej szybie na wysokości nie utrudniającej widoczności. Możesz również zamontować antyradar na desce rozdzielczej.



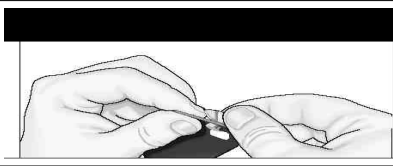
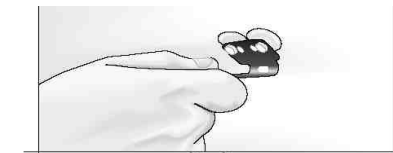
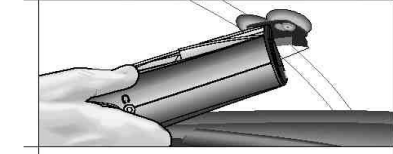
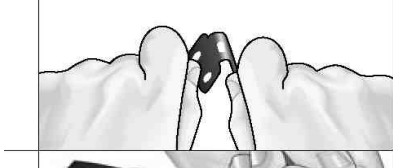

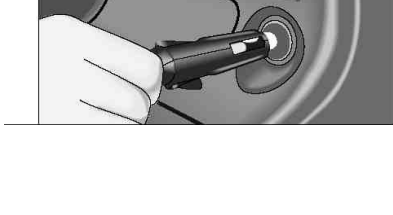
Obiekt w antyradar nie może być zasłonięty i otwór lasera powinien mieć czyste pole widzenia przez tylną szybę, żeby wykrywać sygnały z tyłu samochodu (360°).



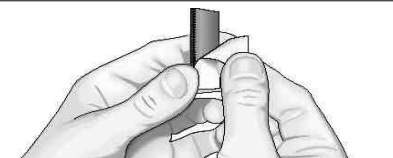

Radar i sygnały lasera przechodzą przez szybę, ale nie przez inne materiały i przedmioty. Przedmioty, które mogą zablokować lub osłabić napływające sygnały to:

- wycieraczki przedniej szyby
- osłona przeciwsłoneczna
- ciemne zabarwienia w górnej części przedniej szyby
- podgrzewacze przednich szyb dostępne obecnie w niektórych pojazdach – sprawdź u swojego dealera czy masz taką opcję.

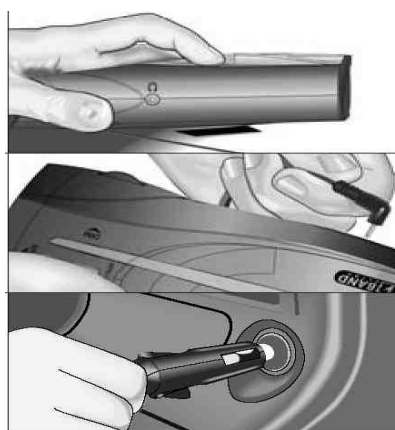
Montaż na przedniej szybie

<p>1. Przymocuj gumowe przyssawki do zaczepu.</p>	
<p>2. Upewnij się czy przyssawki i przednia szyba są czyste.</p>	
<p>3. Przymocuj zaczep do przedniej szyby mocno dociskając.</p>	
<p>4. Przyczep antyradar do zaczepu. Sprawdź czy urządzenie jest równoległe do powierzchni drogi.</p>	
<p>5. W razie konieczności, aby poprawić kąt nachylenia, delikatnie wygnij zaczep. Nie wyginaj urządzenia.</p>	
<p>6. Podłącz przewód zasilający do urządzenia.</p>	
<p>7. Przewód zasilający z wtykiem podłącz do gniazda zapalniczki samochodowej.</p>	
<p>8. W każdej chwili możesz zdjąć antyradar z zaczepu poprzez naciśnięcie przycisku na urządzeniu.</p>	

Montaż na desce rozdzielczej

<p>1. Umieść urządzenie na desce rozdzielczej pojazdu, w miejscu gdzie jest wyraźne pole widzenia I urządzenie będzie równoległe do powierzchni drogi. Kąta nachylenia nie da się poprawić po przyklejeniu urządzenia do deski.</p>	
<p>2. Usuń papier z jednej strony podkładki.</p>	
<p>3. Przymocuj podkładkę do deski rozdzielczej w wybranym przez Ciebie miejscu I usuń papier z drugiej strony.</p>	

4. Przymocuj antyradar do zaczepu. Możesz przenosić i ponownie przyczepiać urządzenie do deski tak często jak chcesz.
5. Podłącz przewód zasilający do urządzenia.
6. Przewód zasilający z wtykiem podłącz do gniazda zapalniczki samochodowej.



WŁĄCZENIE URZĄDZENIA

Naciśnij przycisk ON/OFF.
Urządzenie włączone



TRYB MIASTO / AUTOSTRADA

Aby zmienić Tryb Autostrada/Trasa na Tryb Miasto naciśnij przycisk "CITY".
Żeby zmienić Tryb Miasto na Tryb Autostrada/Trasa ponownie naciśnij przycisk "CITY".

AUTOMATYCZNA REGULACJA GŁOŚNOŚCI

Żeby wyłączyć automatyczny wyciszacz sygnałów ostrzegających o namierzającym nas urządzeniu, naciśnij przycisk "MUTE", aby włączyć ponownie naciśnij ten przycisk. Funkcja ta jest fabrycznie włączona.

Prawidłowe usuwanie produktu

- Nie wyrzucaj urządzeń elektrycznych razem z innymi odpadami komunalnymi.
Urzyj oddzielnych punktów zbiórki odpadów.
- W celu uzyskania informacji na temat miejsca i sposobu bezpiecznego dla środowiska recyklingu tego produktu użytkownicy w gospodarstwach domowych powinni skontaktować się z punktem sprzedaży detalicznej, w którym dokonali zakupu produktu, lub z organem władz lokalnych.
- Opakowanie może być poddane recyklingowi.
- Gospodarstwo domowe pełni rolę w przyczynianiu się do ponownego użycia i odzysku, w tym recyklingu zużytego sprzętu elektrycznego.
- Przestrzeganie zasad selektywnej zbiórki sprzętu ma zapewnić właściwy poziom zdrowia ludzkiego i ochrony środowiska naturalnego.

