

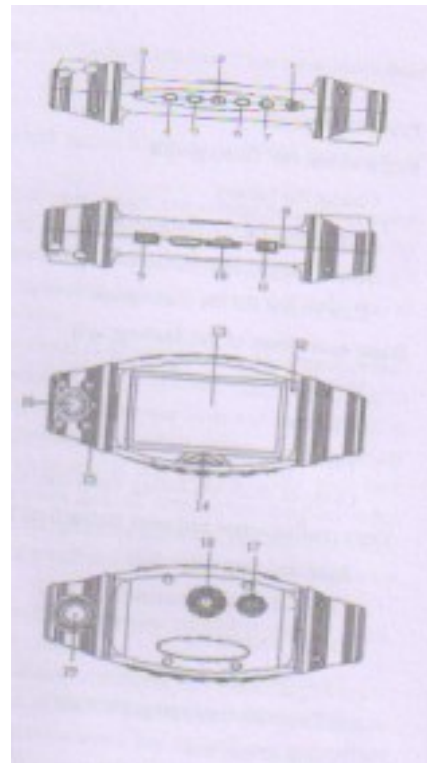
**Instrukcja obsługi**  
**REJESTRATOR TRASY Z 2 OBROTOWYMI KAMERAMI R310**





### Struktura produktu

1. Włącz przycisk wyłączenia
- 2 przycisk ok
3. Przycisk resetowania
4. Przycisk w dół
5. Przycisk w górę
6. Przycisk menu
7. Przycisk przełączania trybów
8. Mikrofon
9. Interfejs GPS
10. Gniazdo karty TF
11. Port ładowarki samochodowej
12. Wskaźnik
13. Ekran wyświetlacza
14. Zablokuj klucz
15. Optyczny rezystor ekranowy
16. Tylna soczewka
17. Otwór głośnika
18. Trójkątny otwór na nakrętkę
18. Soczewka



### Rozpocznij korzystanie z kamery

Naładować baterię

Jest sposób na naładowanie baterii:

1. Naładuj akumulatory, korzystając z podłączonego zasilania pojazdu

Zielony wskaźnik ładowania zostanie rozjaśniony podczas ładowania, a wskaźnik wyłączy się automatycznie po zakończeniu ładowania.

Czas całego ładowania wynosi około czterech godzin

Przygotowanie do karty pamięci (TF)

Wymagania dotyczące karty TF: Rejestratora wymaga, aby pojemność karty była większa niż 4 GB, a jej prędkość powinna być większa niż CLASS6.

Ponieważ Kamera korzysta z niezależnego specjalnego systemu dokumentów, wskazuje, że powinien być sformatowany w celu ustanowienia specjalnego systemu dokumentów, gdy użyjesz w nim pamięci po raz pierwszy. Jeśli wykonasz format, wszystkie dane na karcie pamięci zostaną usunięte na zawsze, a których nie można przywrócić, w tym film pod ochroną. Dlatego przed sformatowaniem karty pamięci skopiuj i wykonaj kopię zapasową ważnych danych

Uwaga: oprogramowanie AP do użytku klienta zostanie wygenerowane na karcie TF po sformatowaniu Kamery . Ponieważ posiada funkcję pozycjonowania GPS i usługi czasu, należy ją ustawić wraz z lokalizacją strefy czasowej, a aktualna strefa czasowa zostanie ustawiona automatycznie tylko przez obrót AP na karcie TF. Ikona będzie wyświetlana na ekranie, a usługa czasu nie może być zrealizowana przez pozycjonowanie GPS, jeśli wyżej wymieniona czynność nie została wykonana, co nie ma wpływu na inne funkcje.

### **Dostosuj położenie obiektywu**

Jego przedni / tylny obiektyw można obrócić o 270 stopni w przód lub w tył, aby współpracować z pozycją mocowania Kamery z lepszym skutkiem, aby osiągnąć lepszy efekt robienia zdjęć.

### **Włączanie i wyłączanie Kamery**

1. Włącz i wyłącz ręcznie:

Wciśnij i przytrzymaj przycisk zasilania jeden raz, a czerwony wskaźnik włączania zostanie rozjaśniony, a następnie rozpocznie się od dźwięku. Można wykonać fotografowanie i nagrywanie. Możesz go wyłączyć, ponownie naciskając i przytrzymując przycisk zasilania.

2. Włączanie i wyłączanie podczas jazdy / podróży: Najpierw podłącz zasilanie pojazdu, a następnie, gdy pojazd się uruchomi, automatycznie się włączy i zacznie nagrywać filmy po pewnym czasie.

**Uwaga:** Jeśli rejestrator wykorzystuje wewnętrzną moc, w przypadku małej mocy, kamera zapisze wideo i wyłączy się automatycznie po wyświetleniu i wyświetleniu niskiego poziomu mocy.

### **Resetowanie rejestratora**

W przypadku wystąpienia nieprawidłowości wynikających z niewłaściwej obsługi urządzenia, można go uruchomić, naciskając przycisk RESET, a jego normalność zostanie przywrócona.

### **Podstawowe operacje kamery**

Przełącz tryby pracy

Istnieją dwa rodzaje trybów działania: tryby wideo i powtórki. Tryb pracy można przełączać, naciskając przycisk MODE

W trybie wideo można rozpocząć lub zatrzymać nagrywanie filmów, naciskając przycisk OK.

W trybie powtarzania dokumenty wideo są ułożone w kolejności czasu, można je sprawdzić, naciskając przyciski w górę i w dół, a bieżące wideo można odtworzyć, naciskając przycisk OK.

## **Ustaw menu**

W trybie podglądu przejdzie do menu zestawu systemowego, naciskając przycisk MENU, kolor tła zestawu menu jest niebieski. Wybierz elementy, które chcesz ustawić, naciskając przycisk w górę lub w dół i potwierdź ustawienia naciskając przycisk OK, a następnie możesz opuścić menu, naciskając ponownie przycisk menu.

Tryb nagrywania wideo: Podwójny obiektyw / przedni obiektyw / tylna soczewka

Ustawianie czasu: Ustaw czas, naciskając przyciski w górę i w dół i naciśnij przycisk OK, aby wyjść.

Formatowanie: Wprowadź formatowanie, naciskając przycisk OK, aby wybrać TAK / NIE

Sygnal potwierdzenia: włącz / wyłącz

Nagrywanie głosu: włącz / wyłącz

Język angielski / chiński uproszczony / tradycyjny

Chiński / japoński / rosyjski / niemiecki

Wstępnie ustawiony ekran; Włącz / wyłącz

Czułość ochrony dla automatycznego nagrywania wideo niski / ogólny / wysoki / wyłącz automatyczną funkcję ochrony wideo

(Funkcja ustawia czułość automatycznego nagrywania wideo przy uruchomionym czujniku grawitacyjnym)

Częstotliwość: 50 Hz / 60 Hz

Ustawienie domyślne: Tak / Nie (Wybierz, aby zdecydować, czy przywrócić domyślne ustawienie parametrów fabrycznych)

Nagrywanie wideo

Rozpocznij / zatrzymaj nagrywanie wideo: Nagrywanie wideo rozpocznie się automatycznie po uruchomieniu TF. Nagrywanie wideo może zostać zatrzymane podczas kursu nagrywania wideo, naciskając przycisk OK, który można ponownie rozpocząć, naciskając ponownie przycisk OK.

## **Używanie skrótów podczas filmowania**

Naciśnij przycisk w dół, aby wyłączyć / włączyć funkcję nagrywania głosu.

Naciśnij przycisk włączania / wyłączania, aby przełączać między przednim a tylnym obiektywem na pełnym ekranie (co może być zastosowane tylko po wybraniu trybu DUAL-LENS).

Naciśnij przycisk blokujący, aby w razie sytuacji awaryjnej przeprowadzić blokadę aktualnego wideo.

Naciśnięcie przycisku, aby zatrzymać nagrywanie wideo i zapisać wideo, i przejść do trybu powtórki. I naciśnij ponownie przycisk MODE, aby wyjść z trybu powtórki i rozpocząć nagrywanie nowego filmu.

## **Odczytywanie / uzyskiwanie dostępu i korzystanie z instrukcji oprogramowania AP**

Nie obsługuje bezpośredniego odczytu / dostępu przez USB, potrzebuje sprzętu obsługującego kartę TF, aby zakończyć czytanie / dostęp do nagranych przez niego filmów. Po włożeniu do niej karty TF i po zakończeniu formatowania, specjalne narzędzie programowe zostanie automatycznie wygenerowane na karcie pamięci, które musi być użyte, aby komputer mógł uzyskać dostęp do znajdujących się w nim dokumentów wideo

Uwaga:

(1) Aby wygodnie było używać i zapobiegać nieprawidłowościom występującym na karcie pamięci, które spowodują uszkodzenie oprogramowania, zaleca się skopiowanie / wykonanie kopii zapasowej narzędzia w celu zapisania.

(2) System operacyjny komputera musi być wyższym poziomem w systemach Windows 2000 / XP / Vista / Windows7 i MAC OS X 10.3.6.

Korzystanie z instrukcji dla oprogramowania AP

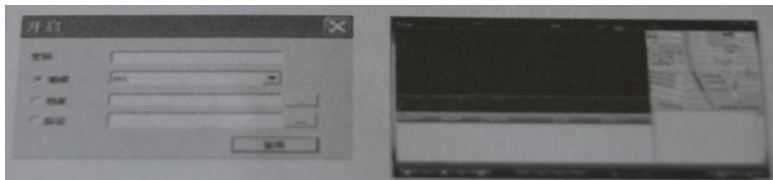
Po otwarciu dysku TF na PC nie będzie żadnego innego dokumentu wideo, a jedynie oprogramowanie J PLAYER. który użytkownik musi użyć do odczytu / dostępu do wideo i

powiązanych aplikacji.

### **Czytaj i odtwarzaj pliki wideo**

Kliknij i otwórz wybierając mężczyzn z zajętych dokumentów


Dysk: przeczytaj całą zawartość wskazanej karty TF.



Plik: importuj i odtwarzaj wyznaczone dokumenty, które zostały zapisane na komputerze.

Route: Importuj AP dla wszystkich dokumentów wideo, które znajdują się pod wyznaczonymi folderami PC. Hasło: Jeśli jest to karta TF i ta karta ma hasło, to można ją odczytać tylko pod warunkiem podania hasła.

Po wybraniu wyżej wymienionej trasy kliknij "Zastosuj". następnie wróci do AP, aby zagrać.

Status gry można kontrolować, klikając ikonę Sterowanie:  Wolne włączanie / zatrzymywanie / odtwarzanie (pauza) / szybkie przewracanie można realizować osobno, klikając ikonę z lewej strony na prawo.

Możesz wybrać odtwarzanie wideo przy pomocy podwójnego obiektywu, klikając ikonę Obiektyw / obiektyw Fron / Tylna soczewka (dotyczy tylko dokumentów wideo z obiektywami transakcyjnymi)

Kiedy wideo jest odtwarzane, bieżącą klatkę można zapisać jako obraz, klikając

### **Składanie dokumentów wideo**

Dwa rodzaje wypełnień: jeden typ to plik i zapisanie całego dokumentu wideo, a inny typ to zapisanie i zapisanie wybranej części wideo wybranej przez ciebie

Zapisz i zapisz cały dokument wideo: konieczne jest tylko zaznaczenie w polu który znajduje się przed filmem, a następnie kliknij, w rezultacie cały dokument wideo zostanie zapisany w wyznaczonym miejscu.

Zapisywanie sekcji wideo: wideo z niego nie będzie tworzone jako sekcje mniej więcej co 3 minuty, ale wybraną sekcję można zapisać i zapisać, aby zmniejszyć rozmiar dokumentów. Nie trzeba zaznaczać w polu, gdy kursor zatrzymuje się na dokumencie wideo, który musi zostać zapisany, zamiast tego należy zapisać dokument, klikając, a następnie pojawi się poniższe okno dialogowe. Wystarczy zaznaczyć odpowiednie pole odpowiadające sekcji, którą chcesz zapisać, i kliknąć "Zgłoszenie", a następnie wypełnianie / zapisywanie dokumentów zostanie zakończone.

### **Usuń dokumenty:**

Wybierz dokumenty wideo, których nie chcesz zapisywać, i kliknij następnie pojawią się opcje "Potwierdź / Anuluj", wybierając, które dokumenty można usunąć.

### **Uzupełnianie dokumentów**

Obrażenia 02004 2CH może wystąpić w dokumencie, który jest aktualnie strzelany z powodu problemu z kartą lub nagłego potknięcia o moc podczas kursu filmowania, dokument wideo można przywrócić przy użyciu

### **Pozycjonowanie i stosowanie GPS:**

W przypadku korzystania z tej aplikacji należy spełnić dwa warunki, tj. : przy wykonywaniu zdjęć,

pozycjonowanie powinno odbyć się pomyślnie za pomocą GPS, a obecny komputer PC można połączyć z siecią. Po pomyślnym umieszczeniu wideo przez GPS, informacja o szerokości, długości i prędkości poruszania się pojawi się w górnej części AP:



następnie możesz otworzyć lub zamknąć mapę, klikając



W tym trybie możesz przełączać się pomiędzy mapą i mapą 3D, wybierając opcje mapy / satelity w prawym górnym rogu. Chociaż możesz nakręcić prawdziwy obiekt na ulicy, przeciągając ikonę na mapę (ta funkcja wymaga pomocy GOOGLE, skontaktuj się z GOOGLE, aby uzyskać szczegółowe informacje na temat określonego obszaru i kraju)

Aplikacja KML GOOGLE Earth

Dane pozycjonowania GPS można pobrać i zapisać jako dokument KML, klikając

Następnie cała podróżna trasa może zostać przywrócona za pomocą oprogramowania Google Earth

<http://www.google.com/earth/index.html>)



### **Korzystanie z skrzynki narzędziowej:**

Możesz wejść w pole głupca, klikając, aby zrealizować szereg praktycznych funkcji, takich jak formatowanie karty SD, ładowanie oprogramowania (wgrywanie oprogramowania na kartę SD), testowanie szybkości karty SD, wybór mapy i ustawianie hasła użytkownika itp.

zdjęcie

Ustawienie hasła: potrzebujący ochrony, użytkownik może zaszyfrować hasło do karty TF. A wideo na karcie TF można otworzyć / rozwinąć tylko za pomocą hasła.

### **Charakterystyka produktu**

Podwójny obiektyw o bardzo małej wielkości i wysokiej rozdzielczości, przednia soczewka może obracać się w przód i w tył o 270 stopni, a tylny supereroskopowy obiektyw może się obracać o 270 stopni, które mają wysoką rozdzielczość, oba obiektywy są idealnie połączone, co ułatwia Nagrywanie wideo z wielu kątów w różnych sytuacjach, aby uzyskać wideo o wysokiej rozdzielczości

1/4 cala wewnętrznych elementów światłoczułych o niskim poziomie szumów i wysokiej jakości obrazu, które pozwalają uchwycić ultra-czysty obraz w stosunkowo ciemnych warunkach

- Wewnętrzna bateria litowo-polimerowa, która umożliwia wykonywanie zdjęć podczas ładowania
- Wewnętrzny mikrofon / głośnik
- Obsługa karty TF o dużej pojemności
- Włącz go i uruchom funkcję nagrywania wideo automatycznie po uruchomieniu pojazdu
- Opóźnienie uruchomienia, które może zapobiec uszkodzeniu spowodowanemu przez prąd pulsacyjny w momencie uruchomienia pojazdu
- Skanowanie GPS i pozycjonowanie przywracania toru jazdy, co sprawia, że wszystko jest pod kontrolą
- Światłoczułe w podczerwieni
- Czujnik grawitacji
- Szyfrowanie wideo chroni prywatność użytkowników poprzez ustawienie hasła.

#### **Dane techniczne:**

LCD: 2.7"

obiektyw: 140 stopni + Wysokiej Klasy Rozdzielczości Szeroki Kąt Obiektywu

IR Night Vision: kamera nagrywa w nocy

Rozdzielczość wideo: 1080\*720

zdjęcia w Formacie: JPEG

mikrofon: Tak

Rozdzielczość zdjęć: 12 M/10 M/8 M/5 M/3 M/2MHD/VGA/1.3 M

Media Storage: TF karty, do 32 GB

Parking: tak

Wykrywanie ruchu: tak

Cykliczne nagrywanie: tak

G-sensor: tak

Wyświetlanie daty: Tak

Dźwięk: wbudowany mikrofon/głośnik

Bateria: Wbudowany akumulator, 250 mA

Wielkość Pudełko: 31\*8.2 cm

Częstotliwość: 50 HZ/60 HZ

# www.janserwis.pl

